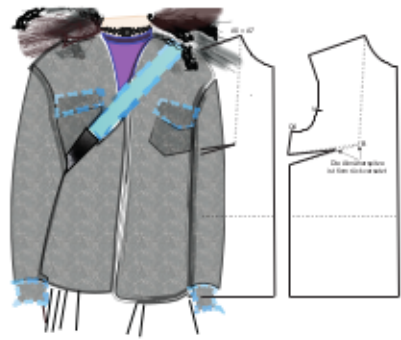




### Lektion 11

GS LUMBER



### Lektion 12

GS 2-TEILIGE JACKE



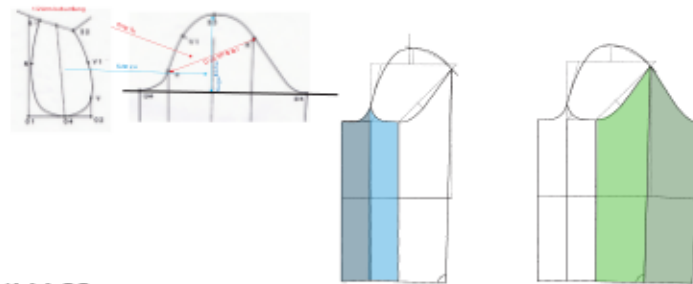
### Lektion 13

ÄRMEL OHNE EINHALTEWEITE



### Lektion 14

ÄRMEL MIT EINHALTEWEITE



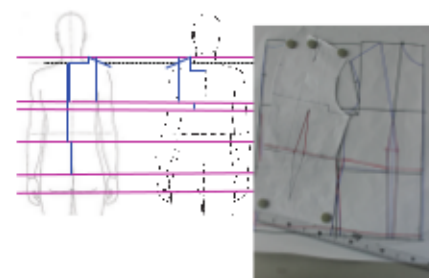
### Lektion 15

GS LUMBER EIGENMASS



### Lektion 16

GS 2-TEILIGE JACKE EIGENMASS



### Lektion 17

SILHOUETTEN



### Lektion 18

KRAGEN, VERSCHLUSS, KAPUZE



### Lektion 19

ABNÄHERVERLEGUNG, VERSCHNITTNNAHT



### Lektion 20

EIGENMODELL

